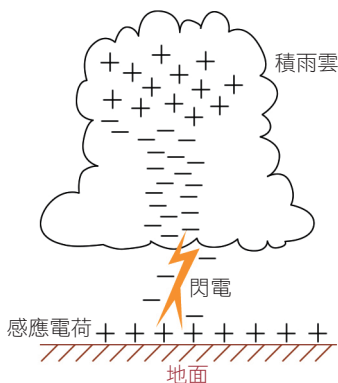


雷暴的形成及威脅



什麼是雷暴？

雷暴是香港在4至9月較常見的強對流天氣現象。閃電和響雷是雷暴的特徵。



由於積雨雲內有急劇的氣流擾動，雲中的水滴和冰粒在對流活動中產生電荷。當電荷累積而形成的電壓過大時，雲與雲之間或雲與地之間就會出現閃電放電現象，放電通道周圍的空氣會急劇膨脹而產生隆隆雷聲。簡單來說，由於光線的傳播速度比聲音快，所以在看見閃電後三秒才聽到雷聲，表示雷暴距離觀察者約一公里。

雷暴亦會產生強勁的下沉氣流（稱為微下擊暴流），氣流衝向地面後會向四周擴散。微下擊暴流維持時間短，影響範圍亦較小，但會對飛機升降的安全構成威脅。

雷暴發生時的注意事項



留在室內。在室外的工作人員，應躲入建築物內。

小心雷擊，切勿站立於山頂上或接近導電性高的物體。樹木或桅杆容易被閃電擊中，應盡量遠離。閃電擊中物體後，電流會經地面傳開，因此不要躺在地上，潮濕地面尤其危險。應該蹲著並盡量減少與地面接觸的面積。

切勿游泳或進行其他水上運動。離開水面及找尋地方躲避。避免用花灑淋浴。

室外運動場、球場或泳池的管理人員及救生員應隨時留意天色的變化，參考天文台的閃電位置資訊網頁，以便向場地使用者及泳客作適當的指導。

盡量不使用電話或其他帶有插頭的電器，包括電腦等。

雷暴可帶來甚麼威脅？

雷暴會帶來雷擊的風險，而雷暴發生時可能會伴隨著暴雨、冰雹、強陣風或猛烈陣風（俗稱「石湖風」），甚至水龍捲或龍捲風等惡劣天氣現象。

暴雨



大多數雷暴在積雨雲內形成，所以大雨經常伴隨雷暴發生。在活躍天氣系統如低壓槽等附近，積雨雲可以連綿不斷地形成，而雷暴影響的範圍相對地會較大及持久。在有利的氣象條件下，部分積雨雲更會結合形成特大的強雷暴及暴雨，容易引發水浸、山洪暴發、山泥傾瀉等災害。



Amber 黃



Red 紅



Black 黑

注意事項

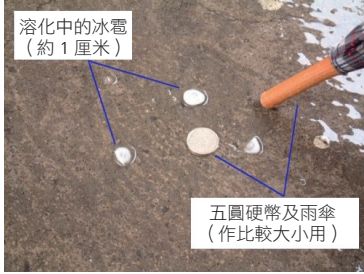
留意暴雨可能隨時引致山洪暴發，市民應遠離河道。

低窪地帶及排水情況欠佳的地區可能會發生水浸，有機會受影響的市民應採取適當的預防措施。

遠足及其他戶外活動人士，應不時留意天文台發出的最新天氣消息，按天氣情況而更改或取消行程。

避免靠近陡峭的斜坡和護土牆，駕車人士避免駛往山區地帶和有山泥傾瀉警告指示牌的道路。

冰雹



2001年4月9日
降落在天文台總部的冰雹

雹是堅硬冰丸，通常直徑祇有數毫米，但間中亦有較大的冰雹出現。雹在雷暴中充分發展的積雨雲內生成，主要在春天出現，平均每一至兩年才出現一次。

注意事項

較大的冰雹會破壞農作物，打破窗戶、溫室玻璃和汽車擋風玻璃，**應盡快躲入建築物內。**

水龍捲 / 龍捲風



2020年6月8日香港國際機場附近有水龍捲報告(鳴謝 Samuel Tai)

在大氣非常不穩定的情況下，雷暴中的強對流有利於強勁的柱狀渦旋產生，並以漏斗雲的形態出現。渦旋接觸地面時叫龍捲風，接觸海面時叫水龍捲。渦旋中心附近的氣壓非常低，並且風力強大。水龍捲/龍捲風在香港並不常見，平均每一至兩年才出現一次。

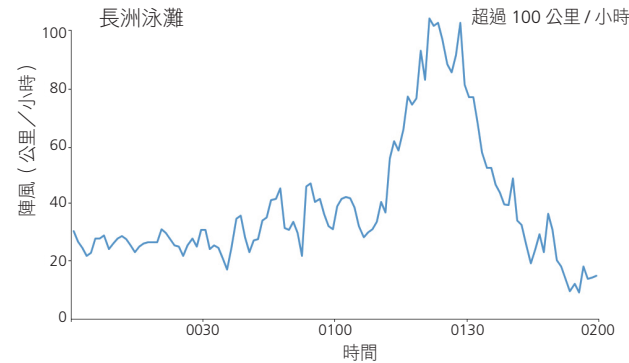
注意事項

海上的小艇應小心提防狂風或水龍捲襲擊。

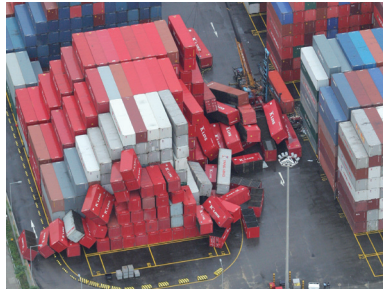
遇上龍捲風應立即躲入堅固的建築物內。要遠離窗戶、蹲伏在地上並用手或厚墊保護頭部。如在室外，應遠離樹木、汽車或其他可被龍捲風吹起的物件。

石湖風

「石湖風」是颶線引致強陣風或猛烈陣風的一種俗稱。颶線是由多個雷暴區或雷暴單體組成的強烈雷雨帶。颶線移動快速並具破壞力，橫掃之處會出現瞬間風速飆升及風向突轉的現象，相關猛烈陣風的風速可達每小時 88 公里或以上，但通常不會持續。



在 2019 年 8 月 25 日颶線橫過香港時，長洲泳灘之陣風曾超過每小時 100 公里



受「石湖風」影響，2005年5月9日貨櫃碼頭內數十個貨櫃被突襲的狂風吹塌(相片提供：文匯報)

注意事項

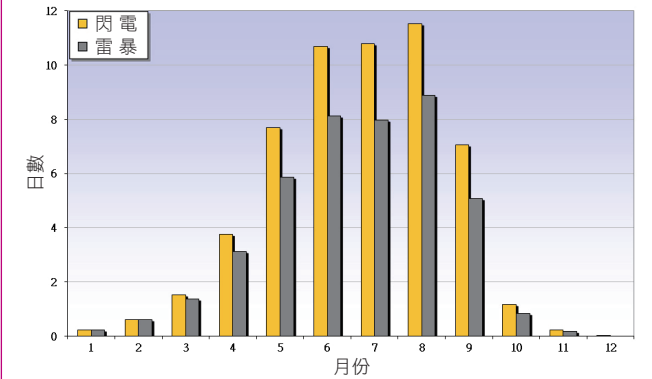
留意天文台的特別報告。若遇上**猛烈陣風**，身處室外的人士需**立刻**躲入建築物內。

綁緊容易被風吹倒的物件，特別是置於露台或屋頂上的物件。圍板、棚架和臨時搭建物亦應鞏固。

貨櫃業界人士應綁緊疊高的貨櫃，鎖緊繫穩吊機及貨櫃。

駕車人士如駛經高速公路或天橋，應提防猛烈陣風吹襲。**海上的小艇**應小心提防被狂風吹翻。

香港錄得的每月閃電及雷暴日數平均 (1991-2020)



天文台資訊

透過以下途徑，留意天文台的最新天氣資訊：

- 電台及電視台廣播
 - 打電話問天氣：1878 200
 - 天文台網站
<http://www.weather.gov.hk/tc/> 或 <http://www.hko.gov.hk/tc/>
 - 閃電位置資訊網頁
https://www.hko.gov.hk/tc/wxinfo/llis/gm_index.htm
 - 「我的天文台」
<http://www.weather.gov.hk/tc/myobservatory.htm>
或利用載有 QR 碼解碼軟體掃描以下的 QR 碼。
- iPhone

Android

Windows Phone
- 有關雷暴警告的進一步資料，請參考
<https://www.weather.gov.hk/tc/wservice/warning/thunder.htm>

